

# CATÁLOGO DO ITEM IMPORTADO

## Pleito de Inclusão de Ex-Tarifário

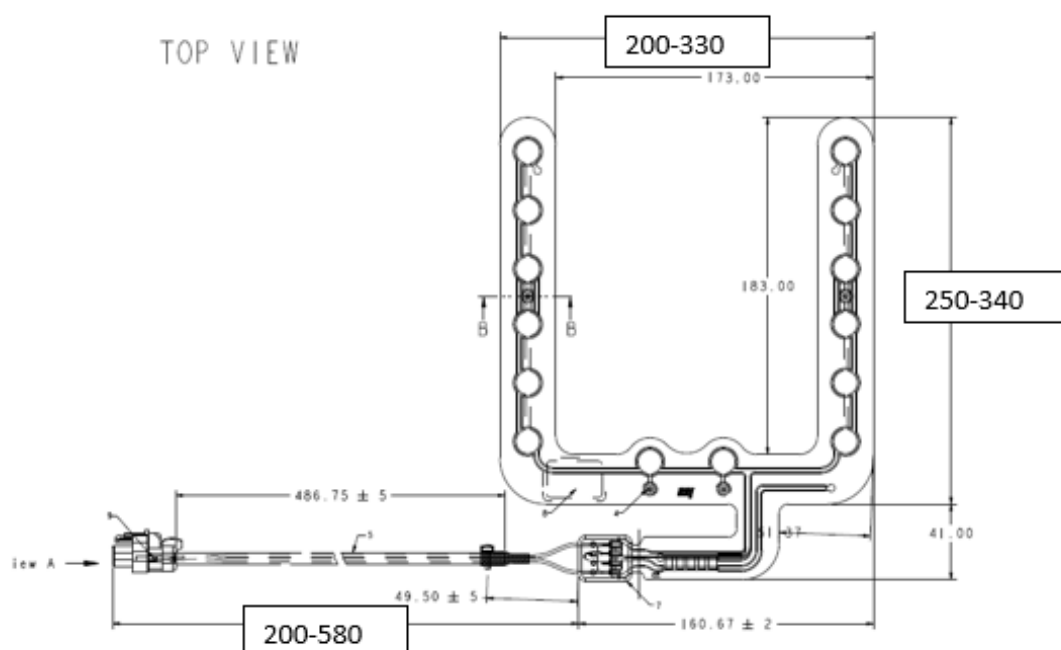
Número de Controle SDIC	NCM	Sugestão de descrição do ex-Tarifário
D190-20I	9401.99.00	Sensor resistivo de presença; contendo plástico (PET), plástico (PVC), acrílico, cabo elétrico de cobre coberto por plástico (PVC), conector de plástico (PVC) com terminais elétricos de cobre e contatos elétricos de cobre; com sensores elétricos resistivos de leitura de 200 Ohm a 700 Ohm quando não ativados e de 1.000 Ohm a 1.600 Ohm quando acionados, com largura entre 200 mm e 330 mm, comprimento entre 250 mm e 340 mm, comprimento do cabo elétrico entre 200 mm e 580 mm; para fabricação de bancos automotivos; com função de detectar a presença do operador no banco; com aplicação em máquinas agrícolas autopropulsadas, máquinas rodoviárias autopropulsadas.

### 1. Especificações técnicas detalhadas da autopeça

*(características quantitativas e qualitativas, por exemplo: dimensões, materiais de fabricação, especificações de trabalho/funcionamento [torque, potência, resistência, tensão, corrente, dureza, vazão, condutibilidade, temperatura etc.], características de hardware, software, características físicas, dentre outras inerentes a cada produto):*

Sensores elétricos resistivos de leitura de 200 Ohm a 700 Ohm quando não ativados e de 1.000 Ohm a 1.600 Ohm quando acionados, com largura entre 200 mm e 330 mm, comprimento entre 250 mm e 340 mm, comprimento do cabo elétrico entre 200 mm e 580 mm

### 2. Imagens da autopeça importada e/ou desenho esquemático *(obrigatório conter as principais dimensões em milímetros):*



### 3. Aplicação do item importado *(em qual produto fabricado pela empresa pleiteante o item importado será incorporado):*

Aplicado em: bancos automotivos



#### 4. Função do item importado no produto fabricado pela empresa pleiteante do ex-tarifário:

Detectar a presença do operador no banco

Veículos(s): máquinas agrícolas autopropulsadas, máquinas rodoviárias autopropulsadas